

Movimentazione al suolo



Tractel

PART OF ALIMAK GROUP

Movimentazione al suolo

Transpallet manuale pioneer™

Il transpallet manuale pioneer™ per il trasporto di merci pallettizzate attorno a magazzini, negozi o siti industriali.

- 2.000 kg a 3.000 kg
- Telaio e forche robusti fabbricati in acciaio
- Pompa idraulica ad alte prestazioni
- Abbassamento controllato del carico
- Operazione a 3 posizioni
- Volanti in poliuretano, nylon o gomma
- Rulli di carico in poliuretano o nylon



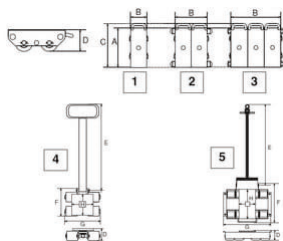
Modello	Codice	Portata (kg) (cm)	Lungh. tot./forca (cm)	Alt. tot./forca (cm)	Larghezza tot.	Larghezza forca (cm)	Alzata (m) (kg)	Peso
Transpallet manuale pioneer™	2.500	1500/1150	550/150	1180	250	74/200	87	99829

Pattini pakrol™

I pattini pakrol™ sono progettati per il trasporto facile e regolare di carichi pesanti su un pavimento piano e liscio.

Il pavimento deve essere controllato per assicurarsi che abbia una capacità di carico sufficiente e, se necessario, utilizzare piastre di acciaio piatte per trasportare pakrol™ e carico.

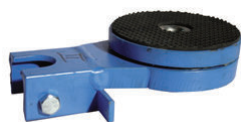
- Portata da 2.000 a 20.000 kg
- Un sistema modulare per guidare e spostare carichi
- I pattini del carrello hanno giradischi
- I pattini possono essere uniti per aumentare la capacità
- Rulli in nylon (NY) o poliuretano (PU) con cuscinetti a sfera
- Il carico può essere tirato e guidato dal timone
- Il pavimento deve essere completamente liscio e piano per spostare i carichi



Modello	Portata (t)	Numero di ruote	Alt. (cm)	Dimensioni	Peso (kg)	Codice
Pattini 2 t	2	2 / NY	110	106x308/270x106	5	50149
Pattini 4 t	4	4 / NY	110	232x308/270x232	11	50159
Pattini 6 t	6	6 / NY	110	348x308/270x348	25	50169
Pattini 2 t	2	2 / PU	110	106x308/270x106	5	55549
Pattini 4 t	4	4 / PU	110	232x308/270x232	11	55559
Pattini 6 t	6	6 / PU	110	348x308/270x348	25	55569
4 t - Guida sterzante	4	4 / NY	110	230x297/145x180	14	50179
6 t - Guida sterzante	8	8 / NY	110	530x640/400x220	50	50189
4 t - Guida sterzante	4	4 / PU	110	230x297/145x180	14	55579
8 t - Guida sterzante	8	8 / PU	110	530x640/400x220	50	50199
Elemento di connessione per pattini	-	-	-	-	-	74517

Pattini Pakpress

A rulli per movimentazione industriale di portata elevata.
Indicati per spostamenti su superfici ad alta resistenza in acciaio



Modello	Tipo	Portata	Spess. utile (mm)	Peso (kg)	Dim. esterne (mm)	Dim. appoggio (mm)	Codice
Appoggio girevole con timone	I	10 t	42	4,3	220x130	diam. 130	423230
Appoggio girevole con timone	II	15 t	42	4,7	220x130	diam. 130	423240
Appoggio girevole con timone	III	30 t	48	6,7	250x150	diam. 150	428000
Appoggio girevole con timone	IV	60 t	61	13,7	275x190	diam. 190	428010

Lunghezza timone 880 mm



Modello	Tipo	Portata	Spess. utile (mm)	Peso (kg)	Dim. esterne (mm)	Dim. appoggio (mm)	Codice
Supporto distanziale per pattini	I	10 t	42	3,6	149x120	120x120	40598
Supporto distanziale per pattini	II	15 t	42	3,8	149x120	120x120	40608
Supporto distanziale per pattini	III	30 t	48	5,3	178x135	135x135	40618
Supporto distanziale per pattini	IV	60 t	61	13,8	270x180	180x180	

Accessorio indispensabile per l'uso combinato di timone e pattini



Modello	Tipo	Portata	Spess. utile (mm)	Peso (kg)	Dim. esterne (mm)	Dim. appoggio (mm)	Codice
Pattini a rulli Ø 18 mm	I	10 t	66	5,2	210x100	210x100	55809
Kit pattini a rulli Ø 24 mm	II	15 t	75	7,3	220x113	220x113	55819
Pattini a rulli Ø 30 mm	III	30 t	92	13,0	270x130	270x130	55829
Pattini a rulli Ø 42 mm	IV	60 t	125	32,0	380x168	380x168	55839

Sono disponibili su richiesta pattini sino a 80 t

Kit completo: doppio timone, 4 pattini, 2 profili di unione e cassa metallica



Modello	Tipo	Portata	Spessore utile (mm)	Peso (kg)	Dimensioni esterne (mm)	Dimensioni appoggio (mm)	Codice
Kit completo	I	20 t	108	48	-	-	55859
Kit completo	II	30 t	117	56	-	-	55869
Kit completo	III	60 t	140	90	-	-	55879

Per ragioni di sicurezza la portata dei kit è calcolata nelle peggiori condizioni di utilizzo, ovvero due soli pattini devono poter sopportare tutto il carico

Pattini Pakpress



modelli C, C-H



modelli B, B-H



modelli A, A-H



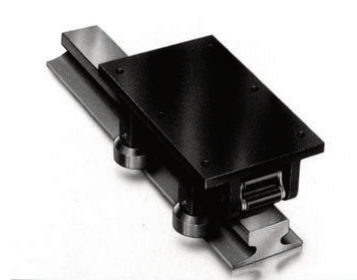
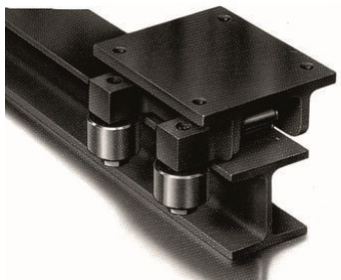
modelli AS-H, AS-H50 Cr V4



modelli AM-H, AM-H50 Cr V4



modelli ZAS-H, ZAS-H50 Cr V4



modelli FR

Modelli su richiesta, consultare la nostra sede

**Per tutti i pattini Pakpress, non è consentito l'uso su pavimenti in piastrelle;
l'uso su pavimenti in cemento o bitume ha delle limitazioni.**

E' consigliato l'uso su piastre d'acciaio di almeno 10 mm di spessore.

Binde meccaniche e idrauliche

Binda idraulica Hydrofor™

Le binde idrauliche Hydrofor™ sono leggere nel peso proprio per consentire un facile trasporto e movimentazione.

Con un corpo girevole a 360° e una manopola girevole a 180°, hydrofor™ è una binda versatile.

- Da 5000 kg a 25.000 kg
- Operazioni gravose da una delle binde più leggere sul mercato
- Funzionalità verticale e orizzontale
- Capacità di sollevamento completa sulla testa o sul piede
- Il dispositivo di limitazione della pressione previene il sovraccarico per un funzionamento sicuro
- Valvola di rilascio a vite per abbassamento facile e controllato
- Girella a 360 gradi del corpo della binda per facilitare il posizionamento
- L'impugnatura ruota di 180 gradi



Modello	Portata (t)	A (mm)	B (mm)	C (mm)	D (mm)	E (mm)	F (mm)	G (mm)	Sforzo max sulla leva (daN)	Peso (kg)	Codice
Binda idraulica Hydrofor™	5	368 - 573	745	140	213	Ø93	25	205	450	20	243269
Binda idraulica Hydrofor™	10	420 - 650	745	170	205	Ø103	30	230	500	28	243279
Binda idraulica Hydrofor™	25	505 - 720	1305	210	420	155 x 155	58	215	450	109	79909

Binde meccaniche top

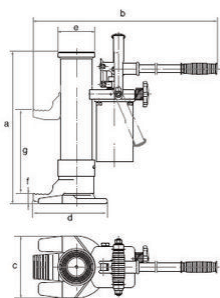
Le binde meccaniche superiori hanno un'azione avanti e indietro sul manico per consentire loro di operare in spazi ristretti.

Con una capacità del 100% su entrambi i lati, le binde top sono progettati per l'utilizzo finale e possono essere utilizzati sia in verticale che in orizzontale.

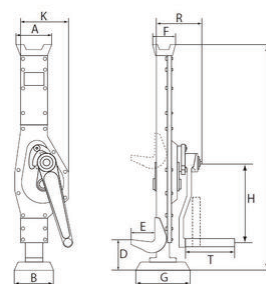
- Portata tra 1.500 kg e 20.000 kg
- Robusta struttura in acciaio
- Funzionamento verticale e orizzontale
- Capacità di carico 100% sulla testa o sul piede
- Manovella con manico pieghevole
- Azione avanti e indietro sul manico



Modello	Portata (t)	Alzata (m)	Sforzo max sulla leva (daN)	A (mm)	B (mm)	C (mm)	D (mm)	E (mm)	F (mm)	G (mm)	H (mm)	K (mm)	R (mm)	T (mm)	Peso	Codice
BT 1,5	1,5	300	30	81	100	600	70	55	46	110	225	147	119	113	18 kg	196478
BT 3	3	355	35	83	130	735	70	60	45	138	249	168	129	130	20 kg	196488
BT 5	5	345	40	108	140	735	80	71	68	170	249	190	146	130	28 kg	196498
BT 10	10	390	58	124	140	800	100	86	76	170	300	250	168	239	46 kg	196508
BT16	16	320	73	135	200	900	160	75	85	230	400	270	220	280	65 kg	1749
BT20	20	300	80	135	240	960	150	80	85	270	400	300	240	280	90 kg	1759



Dimensioni binda Hydrofor



Dimensioni binda top